A man with glasses and a black shirt is holding a tablet, looking at it intently. A woman with dark hair in a ponytail, wearing a white polka-dot shirt, is leaning in and looking at the tablet. They are in a modern office environment with blurred background elements like desks and plants. A red vertical bar is on the left side of the image.

IL FORMATO ELETTRONICO UNICO (ESEF)

Il formato elettronico unico di comunicazione (**ESEF**) delle relazioni finanziarie annuali consolidate degli emittenti di valori mobiliari quotati in mercati regolamentati dell'Unione Europea.

Le nostre soluzioni di supporto nell'adozione del nuovo formato elettronico unico.

IL FORMATO ELETTRONICO UNICO (ESEF)



Il quadro normativo

La Direttiva 2013/50/UE - modificando la c.d. "Direttiva sulla trasparenza" (2004/109) - aveva stabilito che a decorrere dal 1° gennaio 2021 tutte le Relazioni Finanziarie annuali consolidate (per gli esercizi aventi inizio al 1° gennaio 2020) dovevano essere redatte in un formato elettronico unico di comunicazione. Con il c.d. Decreto Milleproroghe l'obbligo è stato posticipato agli esercizi aventi inizio al 1° gennaio 2021.



I Destinatari

Le società emittenti azioni, titoli di debito e valori mobiliari ammessi alle negoziazioni in mercati regolamentati italiani o di altro Stato membro dell'Unione Europea (c.d. Emittenti).



COSA ?

Le relazioni finanziarie annuali consolidate predisposte dagli Emittenti (redatte conformemente ai principi contabili internazionali IFRS) dovranno essere realizzate utilizzando il formato Inline XBRL (iXBRL). iXBRL è un XBRL incorporato in un file XHTML.

Attraverso questa modalità di redazione, il bilancio avrà due livelli di lettura: uno visibile all'uomo (XHTML) e uno leggibile dalle macchine (XBRL).

Con la redazione dei bilanci in formato ESEF si abbandonerà quindi la redazione del bilancio secondo le modalità tradizionali (es. redazione del bilancio in pdf con successiva trasformazione in XBRL) e si adotterà l'uso di un formato (XHTML) a cui aggiungere delle marcature (tag) riuscendo a rendere leggibili al software le informazioni.



Dati leggibili dall'uomo



Dati leggibili dalla macchina

UNICO DOCUMENTO



QUANDO ?

A partire dalle relazioni annuali consolidate relative all'esercizio avente inizio al 1° gennaio 2021.

Per il primo biennio le informazioni riguarderanno (obbligatoriamente): informazioni anagrafiche, valori numerici contenuti nei prospetti della Situazione Patrimoniale - Finanziaria, nel prospetto di Conto Economico e nel Rendiconto Finanziario. Successivamente (dall'esercizio in corso al 1° gennaio 2022) le informazioni saranno estese anche alle note esplicative (circa 234 informazioni aggiuntive da "taggare").



PERCHÉ ?

L'Autorità Europea ha scelto questa strada per armonizzare e migliorare la qualità di informazioni presenti nei bilanci senza richiedere la produzione di ulteriori documenti societari. Il doppio livello di lettura permetterà:

- migliore comparabilità dei bilanci;
- trasparenza delle informazioni;
- maggiore facilità di accesso ai dati;

a beneficio di tutti gli stakeholders dei bilanci (investitori finanziari, istituti di credito, clienti e fornitori, Autorità Governative e di Vigilanza, ecc...).

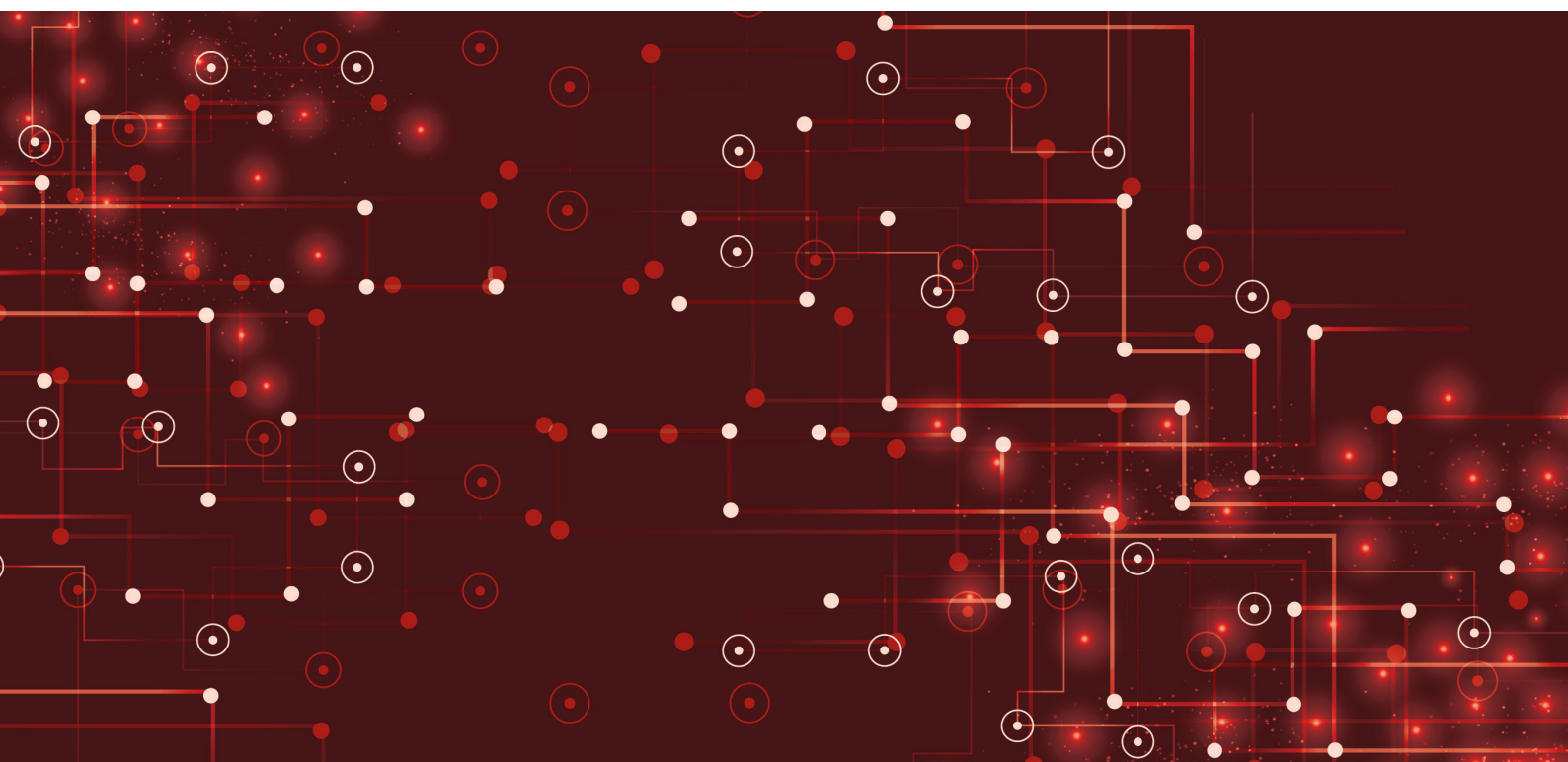
Il processo di formazione del bilancio ESEF



Le differenze tra XBRL e il nuovo formato ESEF

L'XBRL è uno strumento rigido (specialmente per gli schemi quantitativi) che sarebbe risultato incompatibile, o quanto meno di difficile applicazione, sia con gli IFRS, che con le complessità delle società quotate.

La scelta, da parte dell'Autorità Europea, del formato ESEF tende a superare le criticità sopra esposte. Inoltre il fatto che la tassonomia base delle marcature possa essere estesa è un importante strumento di personalizzazione. Ove non si riesca ad individuare nella tassonomia base uno o più elementi in grado di esprimere i concetti che si vogliono spiegare sarà possibile crearne di nuovi, ancorandoli però alla struttura di tale vocabolario, costruendo una tassonomia di estensione.



IL NOSTRO RUOLO

L'adozione degli standard ESEF rappresenta per le Società destinatarie un importante investimento in termini di tempo e di risorse. I processi aziendali potrebbero dover essere riorganizzati e/o ripensati per gestire in modo efficiente questo nuovo processo. In BDO vogliamo supportare le Società riuscendo a minimizzare gli impatti sulla struttura aziendale e fornendo valore aggiunto, integrando i gruppi di lavoro della Società con nostri Professionisti.

Pensiamo che l'adozione del nuovo standard possa essere l'occasione per aumentare la qualità informativa riuscendo ad attrarre maggiormente investitori e attenzione del mercato.

I nostri interventi saranno definiti con il Cliente sulla base del contesto organizzativo, delle caratteristiche del business e delle esigenze specifiche per trovare soluzioni personalizzate. Proponiamo due tipi di intervento: uno classico a supporto delle funzioni aziendali coinvolte, l'altro "chiavi in mano".

SUPPORTO DELLE FUNZIONI AZIENDALI

► Formazione iniziale e continua

- formazione iniziale (in aula o a distanza) sulla normativa in oggetto;
- sessioni formative personalizzate sulle specificità di ogni Emittente;
- formazione continua sui futuri sviluppi della normativa;
- help desk di supporto all'adempimento in modo proattivo e continuo.

► GAAP Analysis

- analisi dei processi aziendali alla luce del nuovo obbligo per identificare i cambiamenti necessari ed opportuni;
- analisi del bilancio ESEF prodotto dagli Emittenti rispetto alle normative tecniche esistenti.

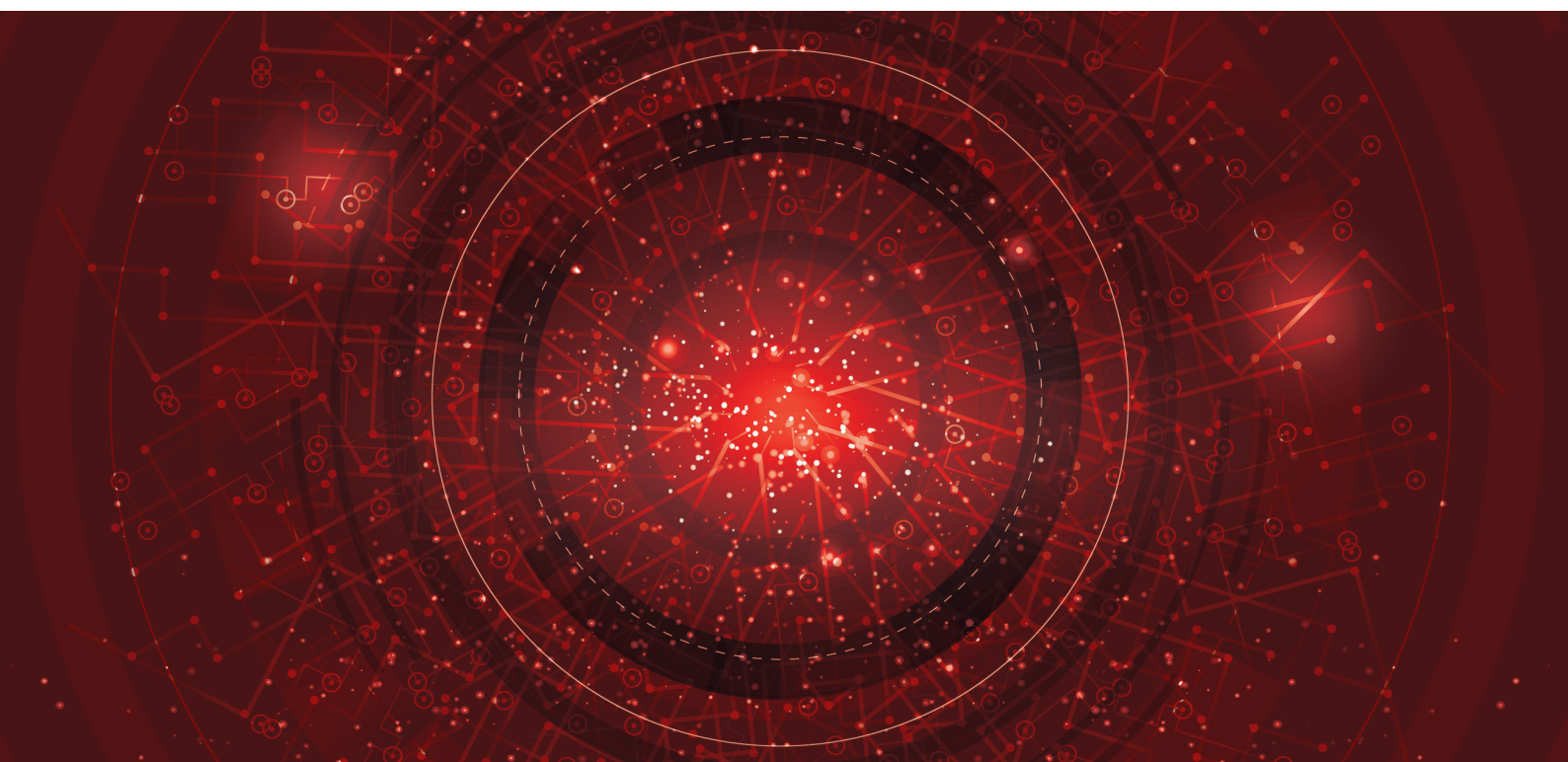
► Supporto della scelta del tool informatico ESEF

Sul mercato sono presenti varie soluzioni software con diverse caratteristiche e peculiarità. Scegliere il software corretto consente alle Società di poter operare in modo efficace ed efficiente.

- assistenza nella selezione dei software disponibili sul mercato;
- valutazione /allineamento offerte con requisiti sia qualitativi, sia quantitativi;
- assistenza nel training/start up con funzioni di project management.

► Supporto nella creazione del bilancio ESEF

- supporto ai gruppi di lavoro nella predisposizione del bilancio in formato ESEF tramite nostro personale per facilitare l'adempimento;
- capacità di lavorare su diversi sistemi ERP e software ESEF.



IL PROGETTO CHIAVI IN MANO

Abbiamo progettato un servizio ESEF in full outsourcing pensato per le Società che vogliono adempiere alla nuova normativa senza farsi carico di investimenti iniziali importanti.

BDO gestirà interamente il processo di creazione del formato ESEF utilizzando proprie risorse interne. Una volta ricevuto il bilancio IFRS redatto dalla Società trasformeremo il bilancio IFRS nel nuovo formato ESEF e lo restituiremo alla Società per l'approvazione da parte degli Organi Societari competenti e il successivo deposito. Questa soluzione può essere adottata inizialmente per permettere una *smooth transition* al nuovo formato, oppure può essere adottata come soluzione permanente.



Il processo di creazione del formato ESEF





ESEF

European Single Electronic Format – il nuovo formato elettronico di predisposizione dei bilanci per le società emittenti azioni, titoli di debito e valori mobiliari ammessi alle negoziazioni in mercati regolamentati italiani o di altro Stato membro dell'Unione Europea.

ESMA

Autorità Europea degli strumenti finanziari e dei mercati. Tra gli altri compiti, controlla l'attuazione del regolamento ESEF.

XBRL

Extensible Business Reporting Language, un linguaggio basato su XML che consente la standardizzazione dei dati.

iXBRL

Inline eXtensible Business Reporting Language è l'evoluzione di XBRL. In pratica tramite questo standard si inseriscono le taggature XBRL in un documento HTML in modo tale che possa essere visualizzato nei browser Web con la formattazione tipica dell'XHTML e garantendo una doppia chiave di lettura: una per l'uomo; una per le macchine.

XHTML

Extensible HyperText Markup Language è un linguaggio di markup basato sul formato HTML 4.01.

TASSONOMIA

"Dizionario" di voci contabili contenente le definizioni, le traduzioni, le relazioni, le regole ed i concetti che sottendono le informazioni che verranno rappresentate nel documento contabile, al fine di permetterne una specifica presentazione, interpretazione ed elaborazione.

ESTENSIONI DELLA TASSONOMIA

Incremento della tassonomia standard per fornire informativa su particolari operazioni societarie non previste nella tassonomia base (tramite la creazione di estensione alle voci contenute nella tassonomia base).

Contatti:

BDO Italia

Viale Abruzzi, 94
20131 Milano
Tel. 02 58 20 10

bso@bdo.it

BDO è tra le principali organizzazioni internazionali di revisione e consulenza aziendale con circa 91.000 professionisti altamente qualificati in 167 paesi. In Italia BDO è presente con circa 1.000 professionisti con una struttura integrata e capillare che garantisce la copertura del territorio nazionale.

BDO Italia S.p.A., società per azioni italiana, è membro di BDO International Limited, società di diritto inglese (company limited by guarantee), e fa parte della rete internazionale BDO, network di società indipendenti.

BDO è il marchio utilizzato dal network BDO e dalle singole società indipendenti che ne fanno parte.

© 2021 BDO (Italia) - Tutti i diritti riservati.

www.bdo.it



Audit | Advisory | BSO | Tax | Law